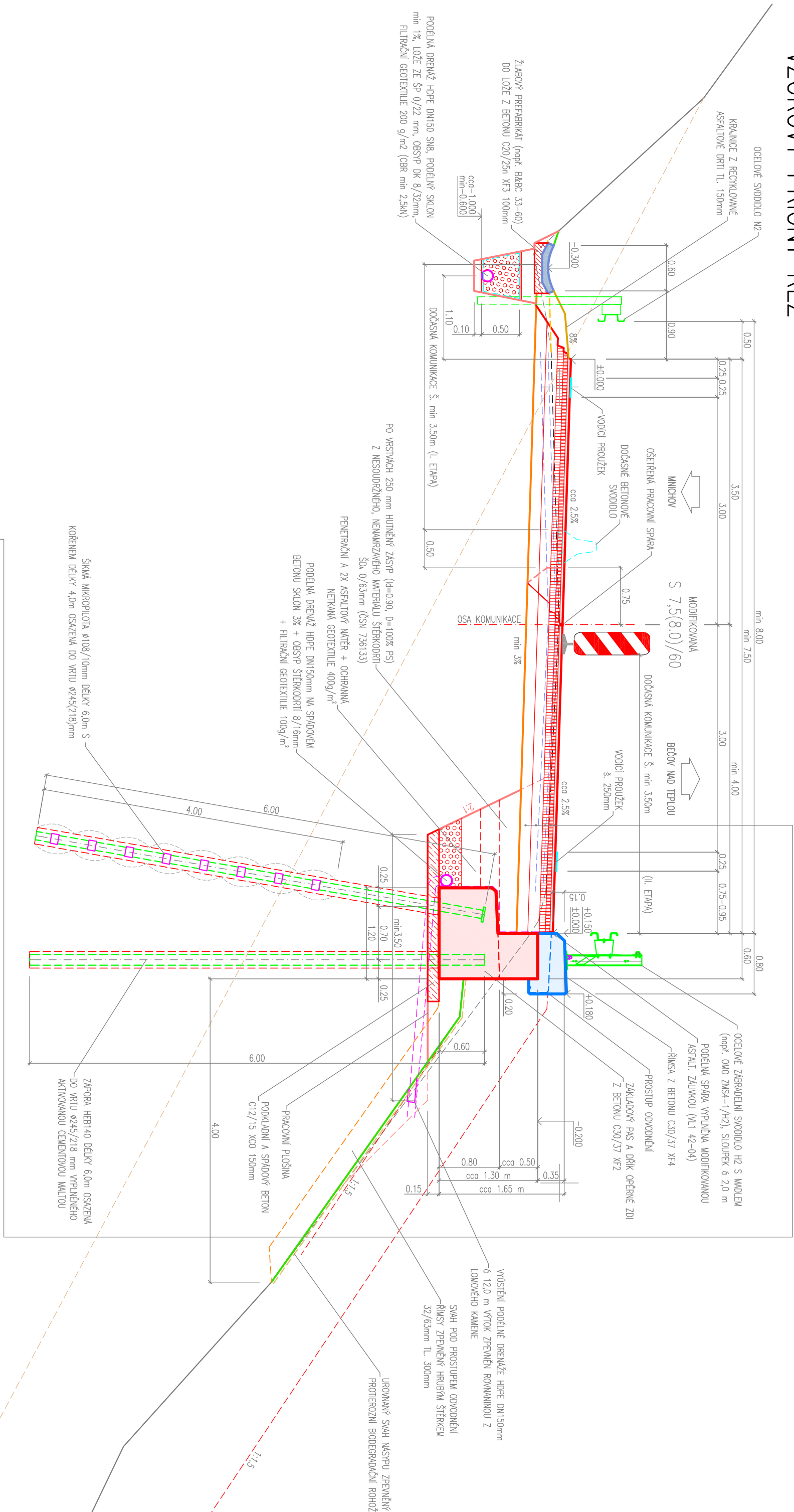


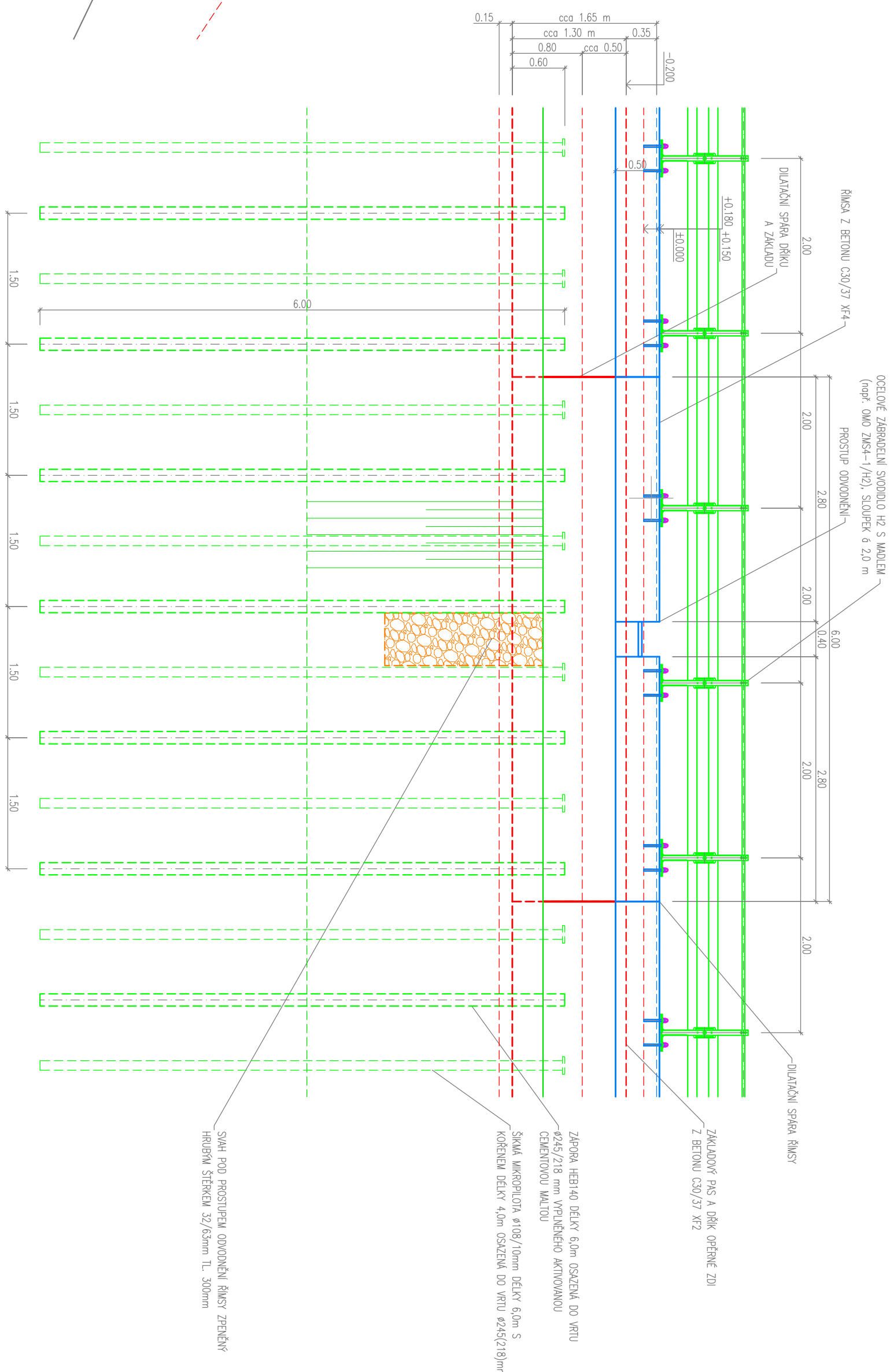
NOVÁ VOZOVKA, ODVODNĚNÍ A OPĚRNÁ ZĚď SO 2011

11/230 Statické zajištění silnice Bečov

VZOROVÝ PŘÍČNÝ ŘEZ

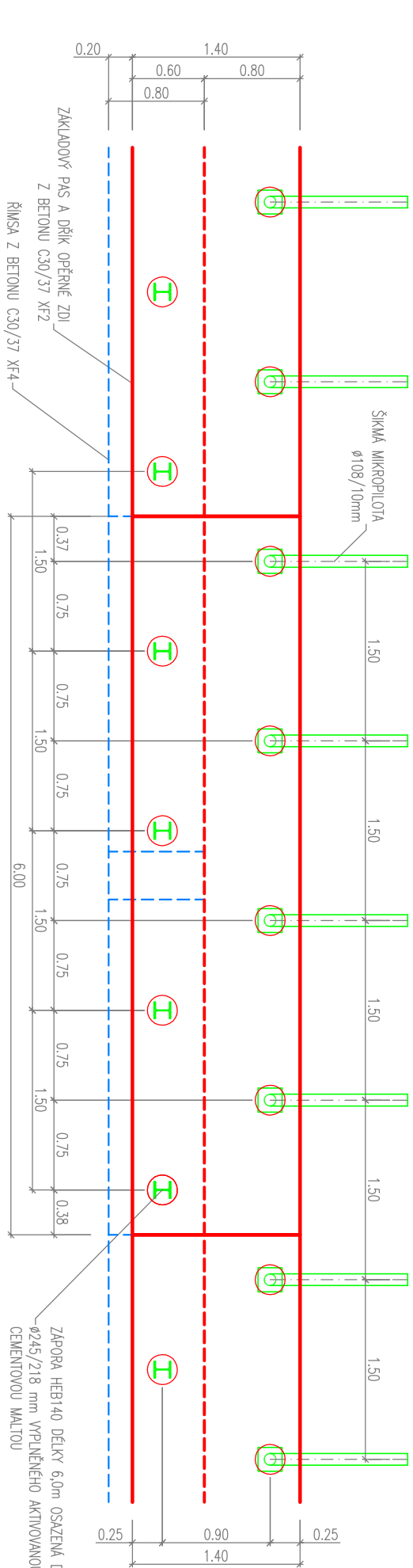


POHLED



1:50
MĚŘÍTKO

PUDORYS


[illegible]

AZ CONSULT, spol. s r.o.

číslo zakázky.....24/783

Výrobek uvolněn k použití

Datum.....③

Odpov. zpr.: Ing. Martin Kraml	
Vypracov.: Ing. Martin Kománek	
Kontrolováno: Bc. Michalou Sedláčková	
Misto: Bečov nad Teplou	
Odpovědnost: Krojská správa o dáržbu silnic Karlovarského kraje	
Mise:	
II/230 Statické zajištění silnice Bečov	
NOVÁ VOZOVKA, ODVODNĚNÍ A OPĚRNÁ ŽEĎ SO 201	
Příloha:	
ODMĚNOVACÍ LIST ÚDAJNÍ PRÁCE, STAVBY PRŮJEKTU, STAVBY O DLO, ZAPRACOVÁNÍ A KONTROLNÍ PRÁCE, ZA PRŮBĚHOMNÍ SOUHLASÍ AŽ KONČÍMÍ PRÁCE A O. O.	